



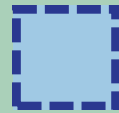
CAUX-AUSTREBERTHE VOUS INFORME

A partir du 1er juin, votre calendrier de collecte des déchets évolue

PAVILLY SAVENELLE

MEMO sur les consignes de tri !

Mai			Juin		
V 1			L 1		
S 2	DMV (vert)		M 2		
D 3			M 3	OMR (bleu)	
L 4			J 4		
M 5	OMR (bleu)		V 5	DMV (vert)	
M 6	DMR (jaune)		S 6		
J 7			D 7		
V 8			L 8		
S 9	DMV (vert)		M 9		
D 10			M 10	DMR (jaune)	
L 11			J 11		
M 12			V 12	DMV (vert)	
M 13			S 13		
J 14			D 14		
V 15			L 15		
S 16	DMV (vert)		M 16		
D 17			M 17	OMR (bleu)	
L 18			J 18		
M 19	OMR (bleu)		V 19	DMV (vert)	
M 20	DMR (jaune)		S 20		
J 21			D 21		
V 22	DMV (vert)		L 22		
S 23			M 23		
D 24			M 24	DMR (jaune)	
L 25			J 25		
M 26			V 26	DMV (vert)	
M 27			S 27		
J 28			D 28		
V 29			L 29		
S 30	DMV (vert)		M 30		
D 31					



OMR
Ordures ménagères résiduelles



DMV
Déchets ménagers végétaux



DMR
Déchets ménagers recyclables

L'application qui vous accompagne pour mieux trier vos déchets !



TOUS VOS EMBALLAGES ET VOS PAPIERS SE TRIENT

TOUS LES EMBALLAGES EN PLASTIQUE



TOUS LES EMBALLAGES EN MÉTAL



TOUS LES EMBALLAGES EN CARTON



TOUS LES PAPIERS



- Bien les vider
- Inutile de les laver
- Bien séparés
- Sans sac

POUR EN SAVOIR PLUS : WWW.SMEDAR.FR



Juillet			Aout			Septembre			Octobre			Novembre			Décembre		
M	1	OMR (bleu)	S	1		M	1		J	1		D	1		M	1	
J	2		D	2		M	2	DMR (jaune)	V	2	DMV (vert)	L	2		M	2	OMR (bleu)
V	3	DMV (vert)	L	3		J	3		S	3		M	3		J	3	
S	4		M	4		V	4	DMV (vert)	D	4		M	4	OMR (bleu)	V	4	
D	5		M	5	DMR (jaune)	S	5		L	5		J	5		S	5	
L	6		J	6		D	6		M	6		V	6	DMV (vert)	D	6	
M	7		V	7	DMV (vert)	L	7		M	7	OMR (bleu)	S	7		L	7	
M	8	DMR (jaune)	S	8		M	8		J	8		D	8		M	8	
J	9		D	9		M	9	OMR (bleu)	V	9	DMV (vert)	L	9		M	9	DMR (jaune)
V	10	DMV (vert)	L	10		J	10		S	10		M	10		J	10	
S	11		M	11		V	11	DMV (vert)	D	11		M	11		V	11	
D	12		M	12	OMR (bleu)	S	12		L	12		J	12	DMR (jaune)	S	12	
L	13		J	13		D	13		M	13		V	13		D	13	
M	14		V	14	DMV (vert)	L	14		M	14	DMR (jaune)	S	14	DMV (vert)	L	14	
M	15		S	15		M	15		J	15		D	15		M	15	
J	16	OMR (bleu)	D	16		M	16	DMR (jaune)	V	16	DMV (vert)	L	16		M	16	OMR (bleu)
V	17		L	17		J	17		S	17		M	17		J	17	
S	18	DMV (vert)	M	18		V	18	DMV (vert)	D	18		M	18	OMR (bleu)	V	18	
D	19		M	19	DMR (jaune)	S	19		L	19		J	19		S	19	
L	20		J	20		D	20		M	20		V	20		D	20	
M	21		V	21	DMV (vert)	L	21		M	21	OMR (bleu)	S	21		L	21	
M	22	DMR (jaune)	S	22		M	22		J	22		D	22		M	22	
J	23		D	23		M	23	OMR (bleu)	V	23	DMV (vert)	L	23		M	23	DMR (jaune)
V	24	DMV (vert)	L	24		J	24		S	24		M	24		J	24	
S	25		M	25		V	25	DMV (vert)	D	25		M	25	DMR (jaune)	V	25	
D	26		M	26	OMR (bleu)	S	26		L	26		J	26		S	26	
L	27		J	27		D	27		M	27		V	27		D	27	
M	28		V	28	DMV (vert)	L	28		M	28	DMR (jaune)	S	28		L	28	
M	29	OMR (bleu)	S	29		M	29		J	29		D	29		M	29	
J	30		D	30		M	30	DMR (jaune)	V	30	DMV (vert)	L	30		M	30	OMR (bleu)
V	31	DMV (vert)	L	31					S	31					J	31	

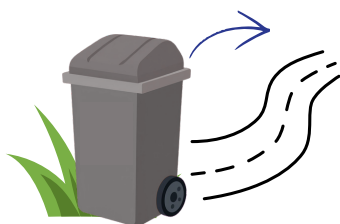
1

sortir les bacs la veille



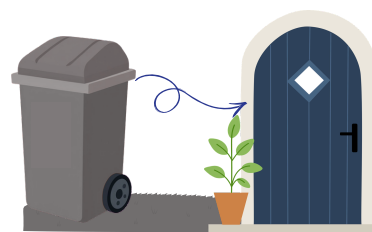
2

poignée côté route



3

les rentrer après la collecte



Une information ?

Vous ne voyez pas votre rue ?
Contactez le pôle propreté

@ : proprete@cc-caux-austreberthe.fr

☎ : 02.32.94.49.06

Site internet

