



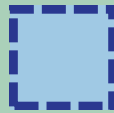
# CAUX-AUSTREBERTHE VOUS INFORME

## A partir du 1er juin, votre calendrier de collecte des déchets évolue

### RD 6015

## MEMO sur les consignes de tri !

Mai		Juin	
V 1		L 1	
S 2		M 2	DMV (vert)
D 3		M 3	
L 4		J 4	
M 5	DMV (vert)	23 V 5	
M 6		S 6	
J 7		D 7	
19 V 8		L 8	OMR (bleu)
S 9		M 9	DMV (vert)
D 10		M 10	
L 11	OMR (bleu)	J 11	DMR (jaune)
M 12	DMV (vert)	24 V 12	
M 13		S 13	
J 14		D 14	
20 V 15	DMR (jaune)	L 15	
S 16		M 16	DMV (vert)
D 17		M 17	
L 18		J 18	
M 19	DMV (vert)	25 V 19	
M 20		S 20	
J 21		D 21	
21 V 22		L 22	OMR (bleu)
S 23		M 23	DMV (vert)
D 24		M 24	
L 25		J 25	DMR (jaune)
M 26	OMR (bleu)	26 V 26	
M 27	DMV (vert)	S 27	
J 28		D 28	
22 V 29	DMR (jaune)	L 29	
S 30		M 30	DMV (vert)
D 31			



**OMR**  
Ordures ménagères résiduelles



**DMV**  
Déchets ménagers végétaux



**DMR**  
Déchets ménagers recyclables

L'application qui vous accompagne pour mieux trier vos déchets !



### TOUS VOS EMBALLAGES ET VOS PAPIERS SE TRIENT

#### TOUS LES EMBALLAGES EN PLASTIQUE



#### TOUS LES EMBALLAGES EN MÉTAL



#### TOUS LES EMBALLAGES EN CARTON



#### TOUS LES PAPIERS



- Bien les vider
- Inutile de les laver
- Bien séparés
- Sans sac

POUR EN SAVOIR PLUS : [WWW.SMEDAR.FR](http://WWW.SMEDAR.FR)



Juillet			Aout			Septembre			Octobre			Novembre			Décembre		
M 1			S 1			M 1	DMV (vert)		J 1	DMR (jaune)	D 1			M 1			
J 2			D 2			M 2			V 2		L 2			M 2			
V 3			L 3	OMR (bleu)		J 3	DMR (jaune)		S 3		M 3			J 3			
S 4			M 4	DMV (vert)		V 4			D 4		M 4	DMV (vert)		V 4			
D 5			M 5			S 5			L 5		J 5			S 5			
L 6	OMR (bleu)		J 6	DMR (jaune)		D 6			M 6	DMV (vert)	V 6			D 6			
M 7	DMV (vert)		V 7			L 7			M 7		S 7			L 7	OMR (bleu)		
M 8			S 8			M 8	DMV (vert)		J 8		D 8			M 8			
J 9	DMR (jaune)		D 9			M 9			V 9		L 9	OMR (bleu)		M 9			
V 10			L 10			J 10			S 10		M 10	DMV (vert)		J 10	DMR (jaune)		
S 11			M 11	DMV (vert)		V 11			D 11		M 11			V 11			
D 12			M 12			S 12			L 12	OMR (bleu)	J 12			S 12			
L 13			J 13			D 13			M 13	DMV (vert)	V 13	DMR (jaune)		D 13			
M 14			V 14			L 14	OMR (bleu)		M 14		S 14			L 14			
M 15	DMV (vert)		S 15			M 15	DMV (vert)		J 15	DMR (jaune)	D 15			M 15			
J 16			D 16			M 16			V 16		L 16			M 16			
V 17			L 17	OMR (bleu)		J 17	DMR (jaune)		S 17		M 17			J 17			
S 18			M 18	DMV (vert)		V 18			D 18		M 18			V 18			
D 19			M 19			S 19			L 19		J 19			S 19			
L 20	OMR (bleu)		J 20	DMR (jaune)		D 20			M 20	DMV (vert)	V 20			D 20			
M 21	DMV (vert)		V 21			L 21			M 21		S 21			L 21	OMR (bleu)		
M 22			S 22			M 22	DMV (vert)		J 22		D 22			M 22			
J 23	DMR (jaune)		D 23			M 23			V 23		L 23	OMR (bleu)		M 23			
V 24			L 24			J 24			S 24		M 24			J 24	DMR (jaune)		
S 25			M 25	DMV (vert)		V 25			D 25		M 25			V 25			
D 26			M 26			S 26			L 26	OMR (bleu)	J 26	DMR (jaune)		S 26			
L 27			J 27			D 27			M 27	DMV (vert)	V 27			D 27			
M 28	DMV (vert)		V 28			L 28	OMR (bleu)		M 28		S 28						
M 29			S 29			M 29	DMV (vert)		J 29	DMR (jaune)	D 29						
J 30			D 30			M 30			V 30		L 30						
V 31			L 31	OMR (bleu)					S 31								

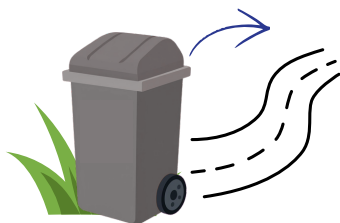
1

sortir les bacs la veille



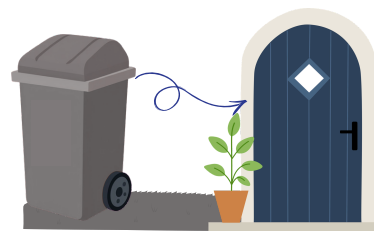
2

poignée côté route



3

les rentrer après la collecte



Une information ?

Vous ne voyez pas votre rue ?  
Contactez le pôle propreté

@ : [proprete@cc-caux-austreberthe.fr](mailto:proprete@cc-caux-austreberthe.fr)

☎ : 02.32.94.49.06

Site internet

