

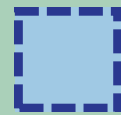


# CAUX-AUSTREBERTHE VOUS INFORME

## A partir du 1er juin, votre calendrier de collecte des déchets évolue

### Chemin de la Vallée

Mai		Juin	
V 1		L 1	
S 2		M 2	
D 3		M 3	
L 4		J 4	
M 5		V 5	
M 6		S 6	
J 7		D 7	
V 8		L 8	
S 9		M 9	
D 10		M 10	OMR (bleu)
L 11	OMR (bleu)	J 11	
M 12		V 12	DMR (jaune)
M 13		S 13	
J 14		D 14	
V 15	DMR (jaune)	L 15	
S 16		M 16	
D 17		M 17	
L 18		J 18	
M 19		V 19	
M 20		S 20	
J 21		D 21	
V 22		L 22	
S 23		M 23	
D 24		M 24	OMR (bleu)
L 25		J 25	
M 26	OMR (bleu)	V 26	DMR (jaune)
M 27		S 27	
J 28		D 28	
V 29	DMR (jaune)	L 29	
S 30		M 30	
D 31			



**OMR**  
Ordures ménagères résiduelles



**DMV**  
Déchets ménagers végétaux



**DMR**  
Déchets ménagers recyclables

L'application qui vous accompagne pour mieux trier vos déchets !



## MEMO sur les consignes de tri !

### TOUS VOS EMBALLAGES ET VOS PAPIERS SE TRIENT

#### TOUS LES EMBALLAGES EN PLASTIQUE



#### TOUS LES EMBALLAGES EN MÉTAL



#### TOUS LES EMBALLAGES EN CARTON



#### TOUS LES PAPIERS



- Bien les vider
- Inutile de les laver
- Bien séparés
- Sans sac

POUR EN SAVOIR PLUS : [WWW.SMEDAR.FR](http://WWW.SMEDAR.FR)



Juillet			Aout			Septembre			Octobre			Novembre			Décembre		
M 1			S 1			M 1			J 1			D 1			M 1		
J 2			D 2			M 2	OMR (bleu)		V 2	DMR (jaune)		L 2			M 2		
V 3			L 3			J 3			40 S 3			M 3			J 3		
27 S 4			M 4			36 V 4	DMR (jaune)		D 4			M 4			49 V 4		
D 5			M 5	OMR (bleu)		S 5			L 5			J 5			S 5		
L 6			J 6			D 6			M 6		45 V 6			D 6			
M 7			32 V 7	DMR (jaune)		L 7			M 7			S 7			L 7		
M 8	OMR (bleu)		S 8			M 8			J 8			D 8			M 8		
J 9			D 9			M 9			41 V 9			L 9			M 9	OMR (bleu)	
28 V 10	DMR (jaune)		L 10			J 10			S 10			M 10			J 10		
S 11			M 11			37 V 11			D 11			M 11			50 V 11	DMR (jaune)	
D 12			M 12			S 12			L 12			J 12	OMR (bleu)		S 12		
L 13			J 13			D 13			M 13		46 V 13			D 13			
M 14			33 V 14			L 14			M 14	OMR (bleu)		S 14	DMR (jaune)		L 14		
M 15			S 15			M 15			J 15			D 15			M 15		
J 16			D 16			M 16	OMR (bleu)		42 V 16	DMR (jaune)		L 16			M 16		
29 V 17			L 17			J 17			S 17			M 17			J 17		
S 18			M 18			38 V 18	DMR (jaune)		D 18			M 18			51 V 18		
D 19			M 19	OMR (bleu)		S 19			L 19			J 19			S 19		
L 20			J 20			D 20			M 20		47 V 20			D 20			
M 21			34 V 21	DMR (jaune)		L 21			M 21			S 21			L 21		
M 22	OMR (bleu)		S 22			M 22			J 22			D 22			M 22		
J 23			D 23			M 23			43 V 23			L 23			M 23	OMR (bleu)	
30 V 24	DMR (jaune)		L 24			J 24			S 24			M 24			J 24		
S 25			M 25			39 V 25			D 25			M 25	OMR (bleu)		52 V 25		
D 26			M 26			S 26			L 26			J 26			S 26	DMR (jaune)	
L 27			J 27			D 27			M 27		48 V 27	DMR (jaune)		D 27			
M 28			35 V 28			L 28			M 28	OMR (bleu)		S 28			L 28		
M 29			S 29			M 29			44 J 29			D 29			M 29		
31 J 30			D 30			M 30	OMR (bleu)		V 30	DMR (jaune)		L 30			53 M 30		
V 31			L 31						S 31						J 31		

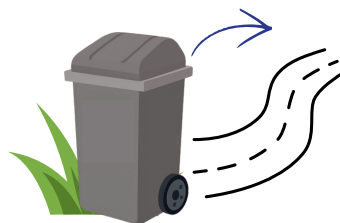
1

sortir les bacs la veille



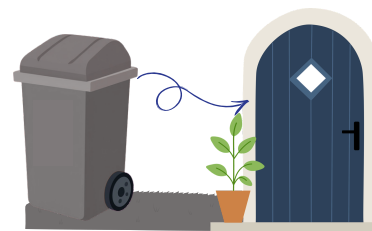
2

poignée côté route



3

les rentrer après la collecte



Une information ?

Vous ne voyez pas votre rue ?  
Contactez le pôle propreté

@ : [proprete@cc-caux-austreberthe.fr](mailto:proprete@cc-caux-austreberthe.fr)

☎ : 02.32.94.49.06

Site internet

