

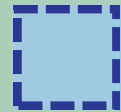


CAUX-AUSTREBERTHE VOUS INFORME

A partir du 1er juin, votre calendrier de collecte des déchets évolue

GOUPILLIÈRES

Mai			Juin		
V 1			L 1		
S 2			M 2		
D 3			M 3	OMR (bleu)	
L 4			J 4		
M 5	OMR (bleu)		23 V 5		
M 6	DMR (jaune)		S 6		
J 7			D 7		
19 V 8			L 8		
S 9			M 9		
D 10			M 10	DMR (jaune)	
L 11			J 11		
M 12			24 V 12		
M 13			S 13		
J 14			D 14		
20 V 15			L 15		
S 16			M 16		
D 17			M 17	OMR (bleu)	
L 18			J 18		
M 19	OMR (bleu)		25 V 19		
M 20	DMR (jaune)		S 20		
J 21			D 21		
21 V 22			L 22		
S 23			M 23		
D 24			M 24	DMR (jaune)	
L 25			J 25		
M 26			26 V 26		
M 27			S 27		
J 28			D 28		
22 V 29			L 29		
S 30			M 30		
D 31					



OMR

Ordures ménagères résiduelles



DMV

Déchets ménagers végétaux



DMR

Déchets ménagers recyclables

L'application qui vous accompagne pour mieux trier vos déchets !



MEMO sur les consignes de tri !

TOUS VOS EMBALLAGES ET VOS PAPIERS SE TRIENT

TOUS LES EMBALLAGES EN PLASTIQUE



TOUS LES EMBALLAGES EN MÉTAL



TOUS LES EMBALLAGES EN CARTON



TOUS LES PAPIERS



- Bien les vider
- Inutile de les laver
- Bien séparés
- Sans sac

POUR EN SAVOIR PLUS : WWW.SMEDAR.FR



Juillet			Aout			Septembre			Octobre			Novembre			Décembre		
M 1	OMR (bleu)		S 1			M 1			J 1			D 1			M 1		
J 2			D 2			M 2	DMR (jaune)		V 2			L 2			M 2	OMR (bleu)	
V 3			L 3			J 3			40 S 3			M 3			J 3		
S 4			M 4			36 V 4			D 4			M 4	OMR (bleu)		49 V 4		
D 5			M 5	DMR (jaune)		S 5			L 5			J 5			S 5		
L 6			J 6			D 6			M 6			45 V 6			D 6		
M 7			32 V 7			L 7			M 7	OMR (bleu)		S 7			L 7		
M 8	DMR (jaune)		S 8			M 8			J 8			D 8			M 8		
J 9			D 9			M 9	OMR (bleu)		41 V 9			L 9			M 9	DMR (jaune)	
28 V 10			L 10			J 10			S 10			M 10			J 10		
S 11			M 11			37 V 11			D 11			M 11			50 V 11		
D 12			M 12	OMR (bleu)		S 12			L 12			J 12	DMR (jaune)		S 12		
L 13			J 13			D 13			M 13			46 V 13			D 13		
M 14			33 V 14			L 14			M 14	DMR (jaune)		S 14			L 14		
M 15			S 15			M 15			J 15			D 15			M 15		
J 16	OMR (bleu)		D 16			M 16	DMR (jaune)		42 V 16			L 16			M 16	OMR (bleu)	
29 V 17			L 17			J 17			S 17			M 17			J 17		
S 18			M 18			38 V 18			D 18			M 18	OMR (bleu)		51 V 18		
D 19			M 19	DMR (jaune)		S 19			L 19			J 19			S 19		
L 20			J 20			D 20			M 20			47 V 20			D 20		
M 21			34 V 21			L 21			M 21	OMR (bleu)		S 21			L 21		
M 22	DMR (jaune)		S 22			M 22			J 22			D 22			M 22		
J 23			D 23			M 23	OMR (bleu)		43 V 23			L 23			M 23	DMR (jaune)	
30 V 24			L 24			J 24			S 24			M 24			J 24		
S 25			M 25			39 V 25			D 25			M 25	DMR (jaune)		52 V 25		
D 26			M 26	OMR (bleu)		S 26			L 26			J 26			S 26		
L 27			J 27			D 27			M 27			48 V 27			D 27		
M 28			35 V 28			L 28			M 28	DMR (jaune)		S 28			L 28		
31 M 29	OMR (bleu)		S 29			M 29			44 J 29			D 29			M 29		
J 30			D 30			M 30	DMR (jaune)		V 30			L 30			53 M 30	OMR (bleu)	
V 31			L 31						S 31						J 31		
															V 1		

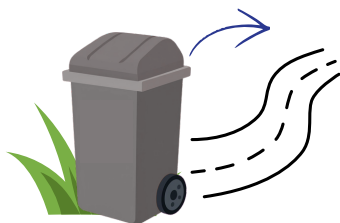
1

sortir les bacs la veille



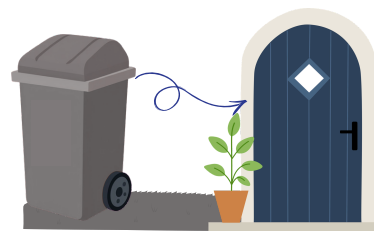
2

poignée côté route



3

les rentrer après la collecte



Une information ?

Vous ne voyez pas votre rue ?
Contactez le pôle propreté

@ : proprete@cc-caux-austreberthe.fr

☎ : 02.32.94.49.06

Site internet

