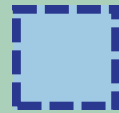




CAUX-AUSTREBERTHE VOUS INFORME

A partir du 1er juin, votre calendrier de collecte des déchets évolue Ancienne Route de Villers, Duclair Route

Mai			Juin		
V 1			L 1		
S 2			M 2	DMR (jaune)	
D 3			M 3		
L 4			J 4		
M 5			23 V 5		
M 6			S 6		
J 7			D 7		
19 V 8			L 8		
S 9	OMR	DMR	M 9		
D 10			M 10		
L 11			J 11		
M 12			24 V 12	OMR (bleu)	
M 13			S 13		
J 14			D 14		
20 V 15			L 15		
S 16			M 16	DMR (jaune)	
D 17			M 17		
L 18			J 18		
M 19			25 V 19		
M 20			S 20		
J 21			D 21		
21 V 22	OMR	DMR	L 22		
S 23			M 23		
D 24			M 24		
L 25			J 25		
M 26			26 V 26	OMR (bleu)	
M 27			S 27		
J 28			D 28		
22 V 29			L 29		
S 30			M 30	DMR (jaune)	
D 31					



OMR
Ordures ménagères résiduelles



DMV
Déchets ménagers végétaux



DMR
Déchets ménagers recyclables

L'application qui vous accompagne pour mieux trier vos déchets !



MEMO sur les consignes de tri !

TOUS VOS EMBALLAGES ET VOS PAPIERS SE TRIENT

TOUS LES EMBALLAGES EN PLASTIQUE



TOUS LES EMBALLAGES EN MÉTAL



TOUS LES EMBALLAGES EN CARTON



TOUS LES PAPIERS



- ↳ Bien les vider
- ↳ Inutile de les laver
- ↳ Bien séparés
- ↳ Sans sac

POUR EN SAVOIR PLUS : WWW.SMEDAR.FR



Juillet			Aout			Septembre			Octobre			Novembre			Décembre		
M 1			S 1			M 1			J 1			D 1			M 1		DMR (jaune)
J 2			D 2			M 2			V 2	OMR (bleu)		L 2			M 2		
V 3			L 3			J 3			S 3			M 3	DMR (jaune)		J 3		
S 4			M 4			V 4	OMR (bleu)		D 4			M 4			V 4		
D 5			M 5			S 5			L 5			J 5			S 5		
L 6			J 6			D 6			M 6	DMR (jaune)		V 6			D 6		
M 7			V 7	OMR (bleu)		L 7			M 7			S 7			L 7		
M 8			S 8			M 8	DMR (jaune)		J 8			D 8			M 8		
J 9			D 9			M 9			V 9			L 9			M 9		
V 10	OMR (bleu)		L 10			J 10			S 10			M 10			J 10		
S 11			M 11	DMR (jaune)		V 11			D 11			M 11			V 11	OMR (bleu)	
D 12			M 12			S 12			L 12			J 12			S 12		
L 13			J 13			D 13			M 13			V 13			D 13		
M 14			V 14			L 14			M 14			S 14	OMR (bleu)		L 14		
M 15	DMR (jaune)		S 15			M 15			J 15			D 15			M 15	DMR (jaune)	
J 16			D 16			M 16			V 16	OMR (bleu)		L 16			M 16		
V 17			L 17			J 17			S 17			M 17	DMR (jaune)		J 17		
S 18			M 18			V 18	OMR (bleu)		D 18			M 18			V 18		
D 19			M 19			S 19			L 19			J 19			S 19		
L 20			J 20			D 20			M 20	DMR (jaune)		V 20			D 20		
M 21			V 21	OMR (bleu)		L 21			M 21			S 21			L 21		
M 22			S 22			M 22	DMR (jaune)		J 22			D 22			M 22		
J 23			D 23			M 23			V 23			L 23			M 23		
V 24	OMR (bleu)		L 24			J 24			S 24			M 24			J 24		
S 25			M 25	DMR (jaune)		V 25			D 25			M 25			V 25		
D 26			M 26			S 26			L 26			J 26			S 26	OMR (bleu)	
L 27			J 27			D 27			M 27			V 27	OMR (bleu)		D 27		
M 28	DMR (jaune)		V 28			L 28			M 28			S 28			L 28		
M 29			S 29			M 29			J 29			D 29			M 29	DMR (jaune)	
J 30			D 30			M 30			V 30	OMR (bleu)		L 30			M 30		
V 31			L 31						S 31						J 31		

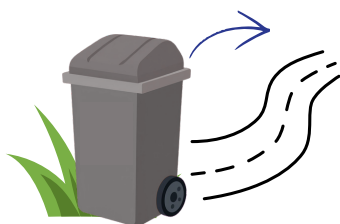
1

sortir les bacs la veille



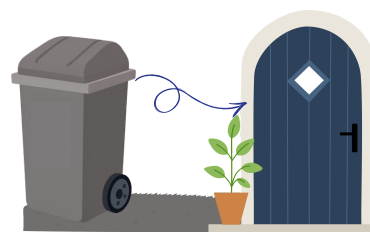
2

poignée côté route



3

les rentrer après la collecte



Une information ?

Vous ne voyez pas votre rue ?
Contactez le pôle propreté

@ : proprete@cc-caux-austreberthe.fr

☎ : 02.32.94.49.06

Site internet

